



Maison - 185 m²
NESLES LA VALLEE

600 000 €*

* Les honoraires d'agence seront intégralement à la charge du vendeur



DESCRIPTION DU BIEN

Proche de L'isle Adam, venez découvrir cet ensemble immobilier composé de deux maisons indépendantes d'environ 96 m² et 87 m² pouvant être transformé en une grande maison de charme éditée sur plus de 2000 m² de terrain formant 4 parcelles sur le cadastre. La première maison se compose d'une entrée, un séjour double, une salle à manger, trois chambres, une salle de bains, une salle d'eau, wc, deux autres pièces dans les combles. La deuxième maison se compose d'une entrée, une cuisine, un séjour double, deux chambres, un bureau, une salle d'eau avec wc. Le bien dispose d'un garage. Gros potentiel, travaux à prévoir. Prix : 600 000 Euros * *Honoraires à la charge du vendeur - Montant estimé des dépenses annuelles d'énergie pour un usage standard : Entre 2300 Euros et 3140 Euros par an. Prix moyens des énergies indexés au 1er janvier 2025 (abonnement compris)

LE BIEN EN DETAIL

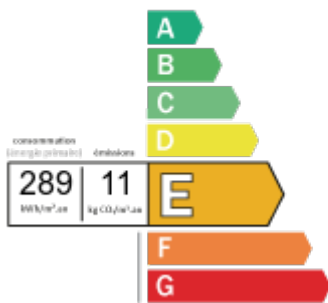
Référence : 3537
Ville : NESLES LA VALLEE
Transaction : Vente
Type de bien : Maison
Prix honoraires : 600 000 €
Surface : 185 m²
Terrain : 2000 m²
Année de construction : 1900

Nbr de pièces : 10
Nbr de chambres : 6
Chauffage : Gaz



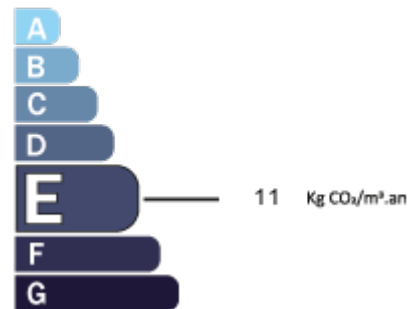
DIAGNOSTICS DPE - GES

Consommation énergétique
en KWh/m²/an
Coûts annuels estimés (2025) :
mini. 2300€ max. 3140€



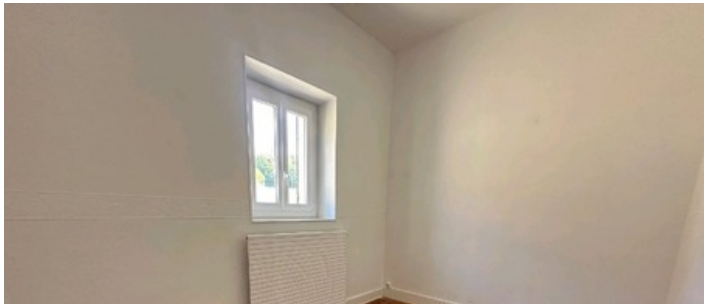
Émission de gaz à effet de serre
en Kg éq CO₂/m²/an

* Dont émissions de gaz
à effet de serre



LE BIEN EN PHOTOS





100 rue Pierre Brossolette
95590 - PRESLES
Tél. 01 30 34 06 06