



Maison - 156 m²

PRESLES

549 000 €*

* Les honoraires d'agence seront intégralement à la charge du vendeur



DESCRIPTION DU BIEN

Maison atypique avec verrière et jardin intérieur Découvrez cette maison d'architecte, offrant un charme unique et des volumes atypiques. Située dans un quartier pavillonnaire calme de Presles, elle propose environ 156 m² (138 m² habitable) sur un grand terrain arboré de 1 469 m². Le rez-de-chaussée dévoile une entrée, une salle d'eau avec WC, une salle à manger ouverte sur la terrasse, ainsi qu'une cuisine indépendante équipée. Le véritable point fort : un salon en L avec plafond cathédrale, baigné de lumière grâce à une grande verrière. En son cœur se niche un jardin intérieur créant une atmosphère rare et inspirante. Une cheminée centrale complète cet espace de vie atypique. Au premier étage : un palier, trois chambres, une salle de bain, un wc. Au deuxième étage : un palier bureau, deux chambres. Elle dispose d'un sous-sol semi enterré total de 80m² avec garage, deux pièces et une buanderie. Possibilité d'aménager en salle de sport, atelier, salle de musique... Prix : 549 000 Euros * *Honoraires à la charge du vendeur - Montant estimé des dépenses annuelles d'énergie pour un usage standard : Entre 2860 Euros et 3920 Euros par an. Prix moyens des énergies indexés au 1er janvier 2025 (abonnement compris)

LE BIEN EN DETAIL

Référence : 3538A
Ville : PRESLES
Transaction : Vente
Type de bien : Maison
Prix honoraires : 549 000 €
Taxe foncière : 2 000 €
Surface : 156 m²
Terrain : 1469 m²
Année de construction : 1993

Nbr de pièces : 7
Nbr de chambres : 5



DIAGNOSTICS DPE - GES

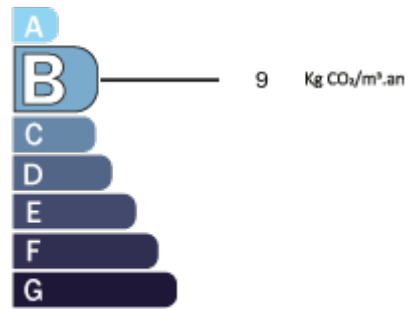
Consommation énergétique
en KWh/m²/an

Coûts annuels estimés (2025) :
mini. 2860€ max. 3920€



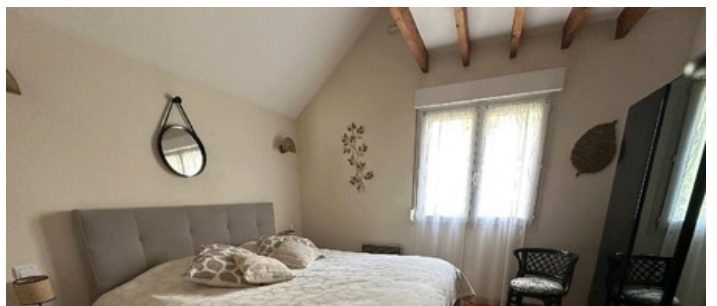
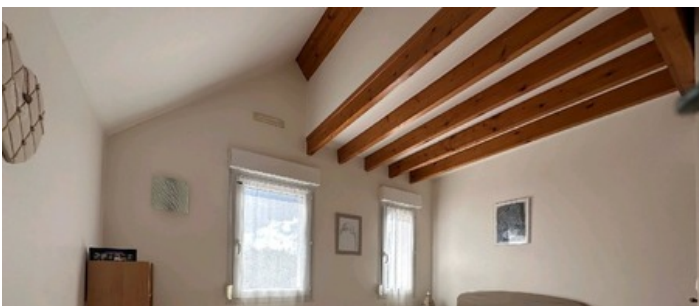
Émission de gaz à effet de serre
en Kg éq CO₂/m²/an

* Dont émissions de gaz
à effet de serre



LE BIEN EN PHOTOS





100 rue Pierre Brossolette
95590 - PRESLES
Tél. 01 30 34 06 06