



Immeuble - 200 m²
BEAUMONT SUR OISE

552 000 €*

* Les honoraires d'agence seront intégralement à la charge du vendeur



DESCRIPTION DU BIEN

Immeuble de rapport Immeuble de rapport d'environ 225 m² (200 m² habitable) comprenant 4 biens à savoir: un local commercial de 37 m², un appartement 2 pièces de 34 m² avec jardin, un appartement 2 pièces de 52 m² et un duplex de 101 m² (77 m² habitable). Chaque bien dispose de son compteur électrique séparé. Prix : 552 000 Euros * *Honoraires à la charge du vendeur - Montant estimé des dépenses annuelles d'énergie pour un usage standard : Entre 1200 Euros et 1700 Euros par an. Prix moyens des énergies indexés au 1er janvier 2024 (abonnement compris)

LE BIEN EN DETAIL

Référence : 3536
Ville : BEAUMONT SUR OISE
Transaction : Vente
Type de bien : Immeuble
Prix honoraires : 552 000 €
Taxe foncière : 3 350 €
Surface : 200 m²
Année de construction : 1800

Nbr de pièces : 7
Chauffage : Electrique



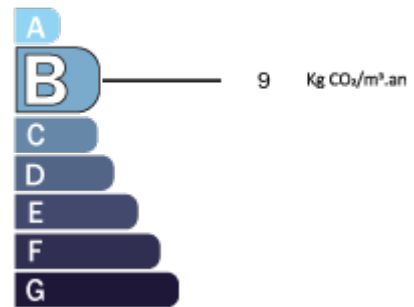
DIAGNOSTICS DPE - GES

Consommation énergétique
en KWh/m²/an
Coûts annuels estimés (2024) :
mini. 1200€ max. 1700€



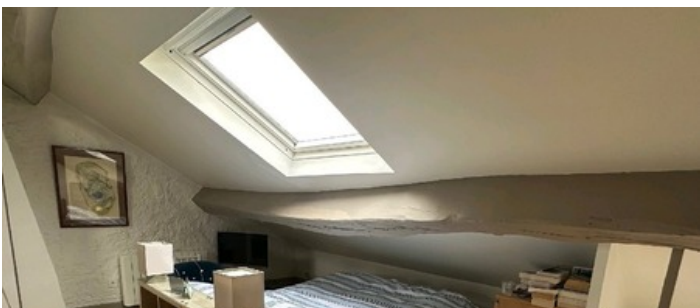
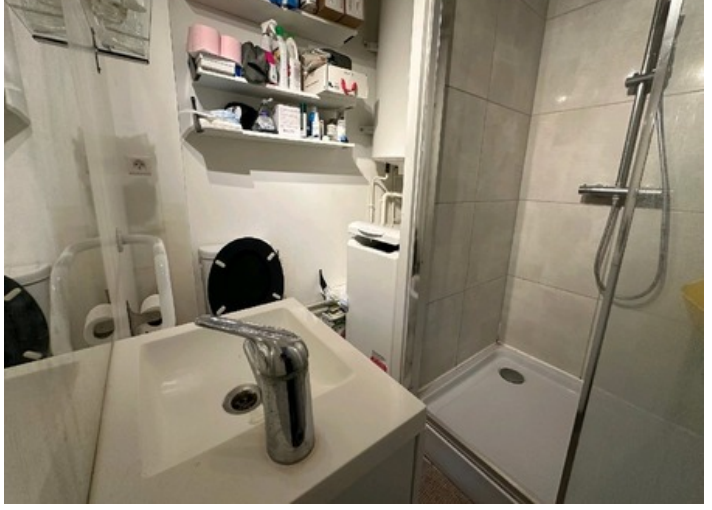
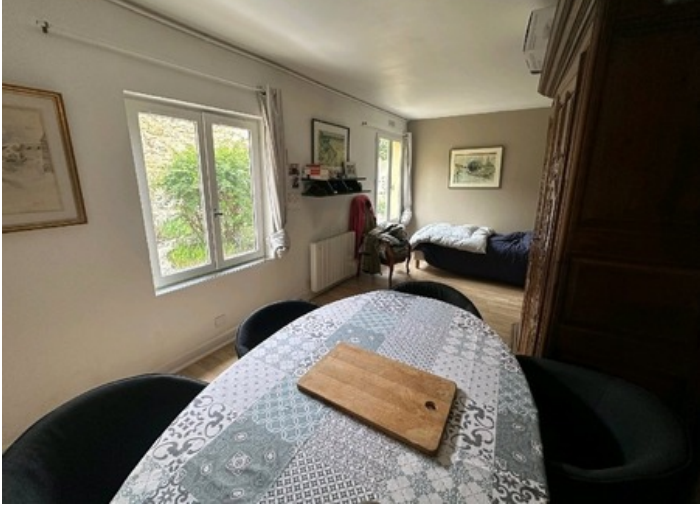
Émission de gaz à effet de serre
en Kg éq CO₂/m²/an

* Dont émissions de gaz
à effet de serre



LE BIEN EN PHOTOS





100 rue Pierre Brossolette
95590 - PRESLES
Tél. 01 30 34 06 06