



Maison - 150 m²
PRESLES

479 000 €*

* Les honoraires d'agence seront intégralement à la charge du vendeur



DESCRIPTION DU BIEN

Immopresles vous propose cette belle maison en pierre d'une superficie d'environ 150 m² (175 m² au sol) avec des prestations de qualité. Elle offre: Une entrée sur un séjour double donnant sur terrasse, une cuisine équipée ouverte sur une salle à manger, wc. Au premier étage: palier, trois grandes chambres, une salle de bain avec douche, baignoire et wc. Au deuxième étage: dégagement, une chambre, une magnifique suite parentale avec une salle d'eau avec wc suspendu, dressing et un bureau. Sous-sol partiel comprenant deux pièces, une buanderie, une cave. Un abri extérieur pour plus de rangements et un joli jardin complètent ce bien. Le tout édifié sur un terrain clos d'environ 339 m². Prix : 479 000 Euros * *Honoraires à la charge du vendeur - Montant estimé des dépenses annuelles d'énergie pour un usage standard : Entre 2690 Euros et 3700 Euros par an. Prix moyens des énergies indexés au 1er janvier 2024 (abonnement compris)

LE BIEN EN DETAIL

Référence : 3535
Ville : PRESLES
Transaction : Vente
Type de bien : Maison
Prix honoraires : 479 000 €
Taxe foncière : 1 789 €
Surface : 150 m²
Terrain : 339 m²
Année de construction : 1920

Nbr de pièces : 7
Nbr de chambres : 5
Chauffage : Gaz



DIAGNOSTICS DPE - GES

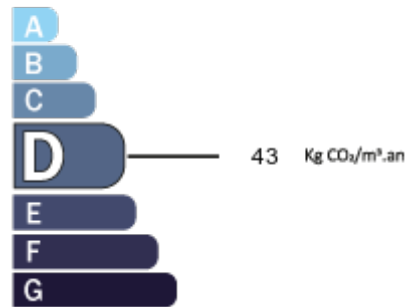
Consommation énergétique
en KWh/m²/an

Coûts annuels estimés (2024) :
mini. 2690€ max. 3700€



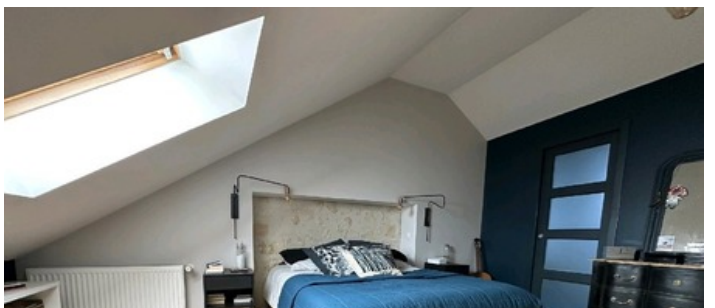
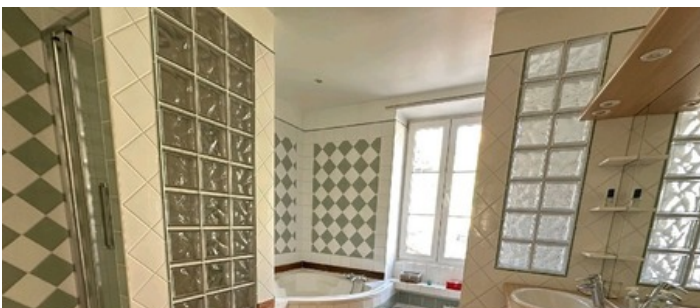
Émission de gaz à effet de serre
en Kg éq CO₂/m²/an

* Dont émissions de gaz
à effet de serre



LE BIEN EN PHOTOS





100 rue Pierre Brossolette
95590 - PRESLES
Tél. 01 30 34 06 06