



Appartement - 68 m²

PRESLES

209 000 €*

* Les honoraires d'agence seront intégralement à la charge du vendeur



DESCRIPTION DU BIEN

Exclusivité. Mieux qu'un appartement pour ce magnifique duplex de 68 m² aux goûts du jour, la décoration est de bon goût, sobre et raffinée. Il offre: une entrée, une cuisine équipée ouverte sur coin repas, un séjour, une salle d'eau, wc. A l'étage: palier, 2 grandes chambres, une terrasse. 2 places de parking extérieures. Prix : 209 000 Euros * *Honoraires à la charge du vendeur - Montant estimé des dépenses annuelles d'énergie pour un usage standard : Entre 1240 Euros et 1720 Euros par an. Prix moyens des énergies indexés au 1er janvier 2025 (abonnement compris)

LE BIEN EN DETAIL

Référence : 3528
Ville : PRESLES
Transaction : Vente
Type de bien : Appartement
Prix honoraires : 209 000 €
Taxe foncière : 1 320 €
Surface : 68 m²

Nbr de pièces : 3
Nbr de chambres : 2
Chauffage : Electrique



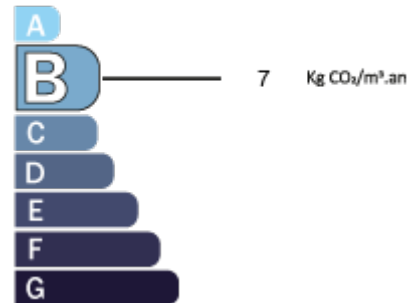
DIAGNOSTICS DPE - GES

Consommation énergétique
en KWh/m²/an
Coûts annuels estimés (2025) :
mini. 1240€ max. 1720€

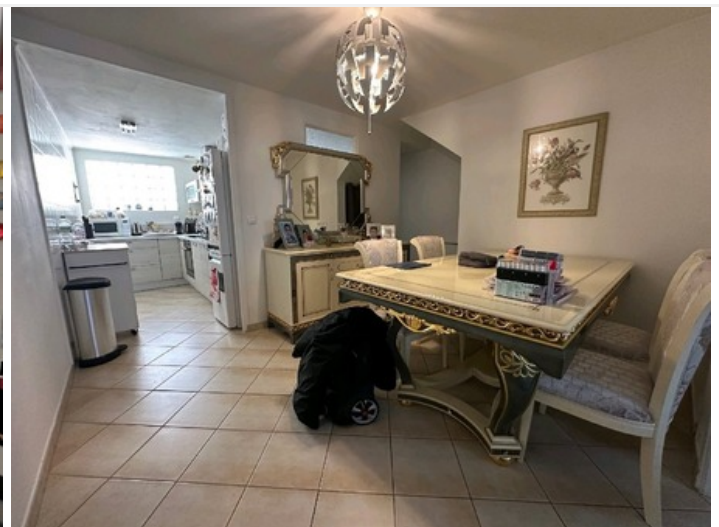


Émission de gaz à effet de serre
en Kg éq CO₂/m²/an

* Dont émissions de gaz
à effet de serre



LE BIEN EN PHOTOS





100 rue Pierre Brossolette
95590 - PRESLES
Tél. 01 30 34 06 06