



Appartement - 46 m²

NOINTEL

180 000 €*

* Les honoraires d'agence seront intégralement à la charge du vendeur



DESCRIPTION DU BIEN

Appartement type F2 d'environ 46 m², 1 chambre et A 10 mn à pied de la gare et situé à proximité du château dans une résidence récente sécurisée, appartement 46m² en duplex au premier étage, comprenant une entrée séparée. A l'étage: un palier desservant un wc séparé, une salle de bains, une chambre et un séjour dans lequel se trouve le coin cuisine. Appartement en bon état équipé de fenêtres doubles vitrages avec volets roulants, chauffage individuel et une place de parking couverte. A visiter sans tarder ! Bien en copropriété : 58 lots Charges courantes : 1070 Euros/an Pas de procédure en cours Prix : 180 000 Euros *

*Honoraires à la charge du vendeur - Montant estimé des dépenses annuelles d'énergie pour un usage standard : Entre 850 Euros et 1210 Euros par an. Prix moyens des énergies indexés au 1er janvier 2024 (abonnement compris)

LE BIEN EN DETAIL

Référence : 3525A
Ville : NOINTEL
Transaction : Vente
Type de bien : Appartement
Prix honoraires : 180 000 €
Taxe foncière : 782 €
Surface : 46 m²



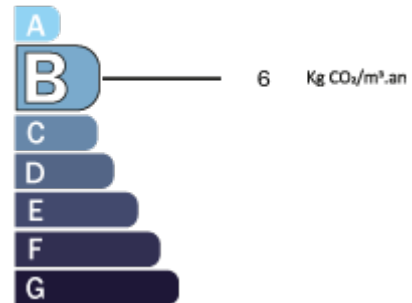
DIAGNOSTICS DPE - GES

Consommation énergétique
en KWh/m²/an
Coûts annuels estimés (2024) :
mini. 850€ max. 1210€

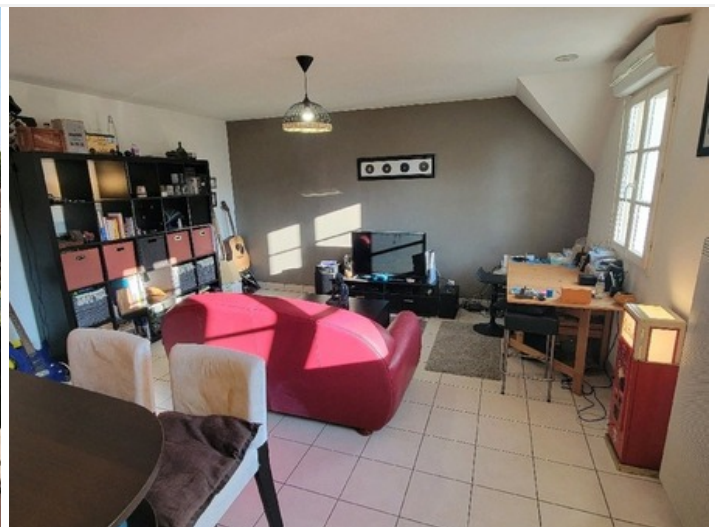


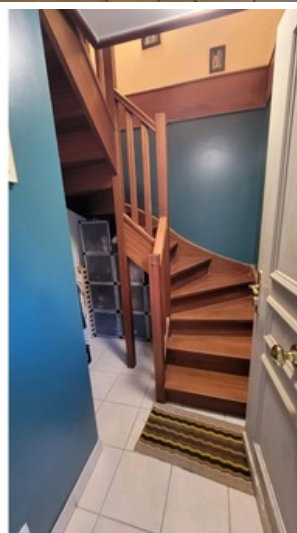
Émission de gaz à effet de serre
en Kg éq CO₂/m²/an

* Dont émissions de gaz
à effet de serre



LE BIEN EN PHOTOS





100 rue Pierre Brossolette
95590 - PRESLES
Tél. 01 30 34 06 06