



Maison - 115 m²
PRESLES

374 900 €*

* Les honoraires d'agence seront intégralement à la charge du vendeur



DESCRIPTION DU BIEN

Seulement chez Immopresles, maison familiale d'environ 115 m² au sol hors sous-sol(98m²l) édifée sur 415 m² de terrain clos. Elle se compose d'une entrée avec placard, une cuisine équipée ouverte sur séjour double avec cheminée, une salle d'eau, deux chambres dont une avec dressing (possibilité 3ème chambre) wc. A l'étage : palier, 2 chambres, une salle d'eau wc. Elle dispose d'un sous-sol avec buanderie, salle de jeux, atelier, cave et garage. Belles prestations, maison soignée et bien équipée, fenêtres, porte d'entrée, porte de garage de qualité, ballon thermo-dynamique, pompe à chaleur. Prix : 374 900 Euros * *Honoraires à la charge du vendeur - Montant estimé des dépenses annuelles d'énergie pour un usage standard : Entre 1200 Euros et 1670 Euros par an. Prix moyens des énergies indexés au 1er janvier 2024 (abonnement compris)

LE BIEN EN DETAIL

Référence : 3516
Ville : PRESLES
Transaction : Vente
Type de bien : Maison
Prix honoraires : 374 900 €
Taxe foncière : 1 990 €
Surface : 115 m²
Terrain : 415 m²
Année de construction : 1983

Nbr de pièces : 7
Nbr de chambres : 5
Chauffage : Electrique



DIAGNOSTICS DPE - GES

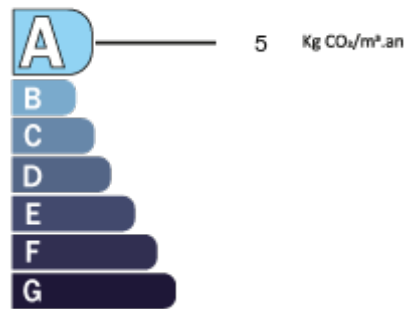
Consommation énergétique
en KWh/m²/an

Coûts annuels estimés (2024) :
mini. 1200€ max. 1670€



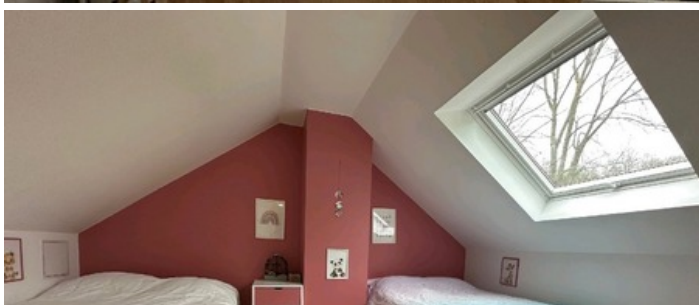
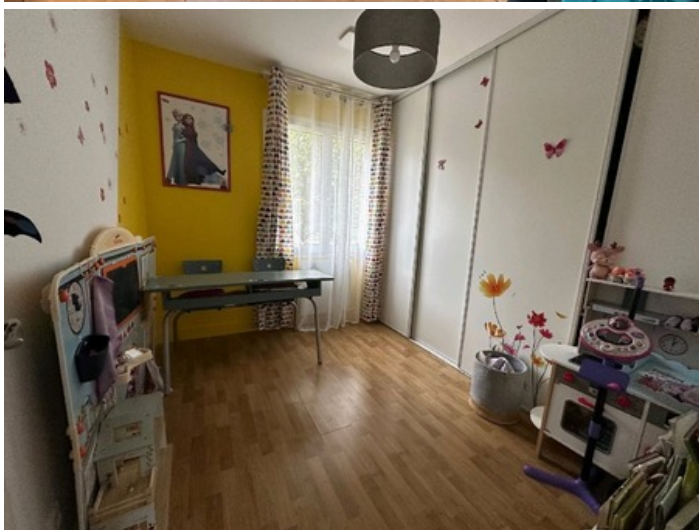
Émission de gaz à effet de serre
en Kg éq CO₂/m²/an

* Dont émissions de gaz
à effet de serre



LE BIEN EN PHOTOS





100 rue Pierre Brossolette
95590 - PRESLES
Tél. 01 30 34 06 06